

# JÖKLARANNSÓKNAFÉLAG ÍSLANDS

Nr. 151

Febrúar 2022

## *Fréttabréf*



*Gunnar Hjaltason*

## **AÐALFUNDUR**

Aðalfundur Jöklarannsóknafélags Íslands verður haldinn þriðjudaginn 22. febrúar 2022, í Öskju, Náttúrufræðahúsi Háskóla Íslands.

Efni fundarins: Hefðbundin aðalfundarstörf.

Að loknum aðalfundarstörfum verður sýnd heimildamyndin "Hinn stóri samhljómur sandsins", sem lýsir stórbrotinni náttúru Breiðamerkursands. Leikstjóri myndarinnar er Gunnlaugur Þór Pálsson.

## ADALFUNDUR

Aðalfundur Jökларannsóknafélags Íslands verður haldinn þriðjudaginn 22. febrúar 2022 kl. 20:00 í sal 132 í Öskju, Náttúrufræðahúsi Háskóla Íslands.

**7. grein laga JÖRFÍ hljóðar svo:** Reikningsár félagsins er almanaksárið og skal aðalfundur haldinn í Reykjavík fyrir 1. mars ár hvert. Skal hann boðaður með dagskrá í fréttabréfi sem sent er rafrænt eða póstlagt að minnsta kosti 10 dögum fyrir aðalfund og er hann þá lögmaður, ef löglega er til hans boðað.

Dagskrá aðalfundar er sem hér segir:

1. Kosning fundarstjóra og fundarritara
2. Kjör heiðursfélaga (engar tillögur hafa borist)
3. Skýrsla stjórnar
4. Endurskoðaðir reikningar félagsins lagðir fram til samþykktar
5. Lagabreytingar (engar tillögur hafa borist)
6. Kosning stjórnar
7. Kjör valnefndar
8. Kosning endurskoðenda
9. Önnur mál

## FRÁ FORMANNI JÖRFÍ

Nú í febrúar verða liðin 24 ár síðan ég var kosinn formaður Jökларannsóknafélagsins og 26 ár frá því ég kom inn í stjórn þess. Þessi tími er búinn að líða hratt og margt á dagana drifið. Félag eins og okkar byggist á vinnu margra. Það hefur verið gæfa félagsins að í það hefur sótt duglegt og skemmtilegt fólk sem lagt hefur hart að sér við að halda við skálum og jöklabílum, mæla jökulsporða og gefa út vandað vísinda-

og félagsrit. Eru þá ótalin margvísleg störf sem ekki eru endilega svo sýnileg en skipta miklu til að allt gangi upp. Þær eru líka margar stundirnar úr vorferðum og öðrum ferðum, árshátíðum og fræðslufundum. Að taka þátt í þessu öllu undanfarinn aldarfjórðung hefur veitt mér mikla ánægju. En allt hefur sinn tíma. Ég hef ákveðið að gefa ekki kost á mér áfram og nýr formaður verður kjörin á næsta aðalfundi í síðustu viku febrúar. Ég mun yfirgefa stjórnina sáttur, hlakka til að verða almennur félagi á ný og er þess fullviss að félagið eigi eftir að eflast og dafna á komandi árum.

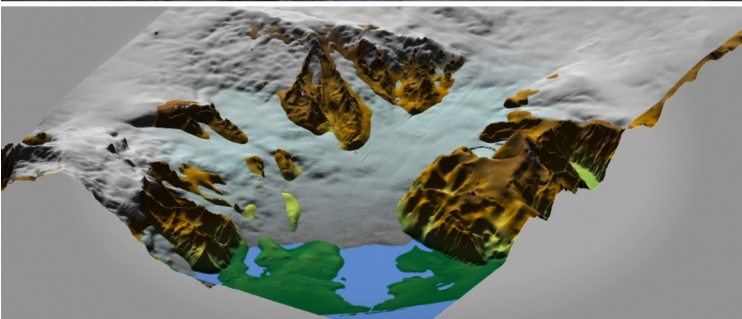
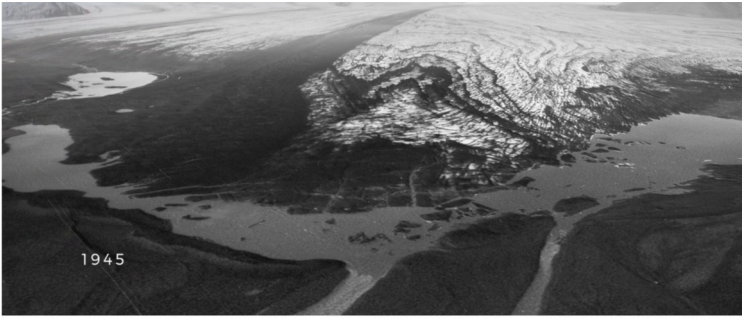
**Magnús Tumi Guðmundsson**

## **HINN STÓRI SAMHLJÓMUR SANDSINS**

Að loknum hefðbundnum aðalfundarstörfum og kaffihléi þá verður sýnd heimildakvikmyndin, “Hinn stóri samhljómur sandsins” sem lýsir hinni stórbrotnu náttúru Breiðamerkursands. Sérstaða sandsins fellst í samspili jökulsins, vatnsins og landsins fyrir framan hann, sem saman mynda hinn stóra samhljóm.

Gunnlaugur Þór Pálsson er leikstjóri en hann er einnig höfundur ásamt Þorvarði Árnasyni. Framleiðendur eru Sjónhending og Loftslagssjóður. Í myndinni, sem er 31 mínúta að lengd, eru m.a. notuð landakort og þrívíddargögn frá Jarðvísindastofnun Háskólans, Vatnajökulshljóðgarði og Veðurstofu Íslands. Umhverfis- og auðlindaráðuneytið og Loftslagssjóður styrktu gerð myndarinnar. Hægt er að sjá myndbrot úr hinum stóra samhljóm sandsins hér:

<https://vimeo.com/597439676>.



Úr hinum stóra samhljómi sandsins

## VORFERÐ JÖRFÍ 2022

Vorferð Jökларannsóknafélagsins er alla jafna farin í lok maí eða byrjun júní og stendur yfir í um viku, þó stundum hafi verið farið í tveggja vikna ferðir. Covid-19 raskaði vorferðum síðustu tveggja ára en nú standa vonir til að vorferðin 2022 verði með hefðbundnu sniði. Ferðahópurinn samanstendur, líkt og áður, af sjálfboðaliðum úr JÖRFÍ, framhaldsnemum í jarðvísindum, ásamt vísinda- og tæknifólki frá m.a. Jarðvísindastofnun Háskólans og Veðurstofu Íslands.

Sjöfn Sigsteinsdóttir

## SKÁLAGJÖLD 2022

Á fundi stjórnar Jökларannsóknafélagsins þann 10. janúar síðastliðinn var gjaldskrá fyrir gistingar í skálum félagsins ákveðin:

	Félagsmenn kr/nótt/mann	Utanfélagsmenn kr/nótt/mann
Grímsfjall	4.500,-	6.500,-
Jökulheimar	4.000,-	6.000,-
Esjufjöll	3.500,-	5.500,-
Aðrir skálar	2.500,-	4.500,-

Tekið er við fyrirspurnum um bókanir í skálana á vef félagsins: "<http://jorfi.is/>", en á síðunni eru ítarlegar upplýsingar varðandi bókanir og skálana.

## **BREYTINGAR Á HEIMILISFÖNGUM OG NETFÖNGUM**

Stjórn JÖRFÍ leitast við að halda félagatalinu uppfærðu, og tryggja að tímaritið Jökull og fréttabréf félagsins berist félögum. Hafi heimilisföng eða netföng breyst, eða sakni félagar Jökuls eða fréttabréfs þá viljum við gjarnan fá skeyti þess efnis. Upplýsingar óskast sendar um viðmót á [vefsíðu félagsins](#), eða með tölvuskeyti á "stjorn hjá jorfi.is" eða "halfdana hjá gmail.com".

**Útg. JÖRFÍ, Pósthólf 5128, 125 Reykjavík / Ábm. Hálfván Ágústsson**